

GUIDE DE MISE EN PLACE DES PIEGES



MATÉRIEL NÉCESSAIRE

- > 1 bouteille en plastique
- > 1 perceuse
- > Bière, vin blanc et sirop (de grenadine ou de cassis)

Trous de 6 mm pour permettre aux autres insectes de s'échapper.

- Étape 1** > Créez un appât à base d'1,5 cm de bière brune ; 1,5 cm de sirop de fruits rouges ; 3 cm de vin blanc sec (répulsif impératif pour éviter de piéger les abeilles), insérez le au fond de la bouteille.
- Étape 2** > Percez des trous de 6 mm autour de la bouteille pour permettre aux autres insectes de s'échapper.
- Étape 3** > Installez le bouchon sur le goulot de la bouteille et mettez votre piège en place.

POUR STOPPER SA PROLIFÉRATION

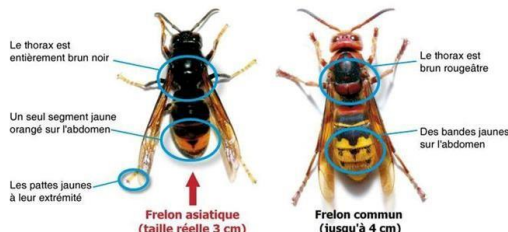


Le Frelon asiatique
Vespa velutina

Si vous découvrez un nid, ne cherchez pas à le détruire vous-même. Cela peut être dangereux. Son venin est puissant et peut être mortel.



COMMENT LE RECONNAITRE



Nom commun: Frelon asiatique

Taille: environ 3 cm

Origine: Chine

Particularité: pattes jaunes

Cycle de reproduction: 13000 individus par nid et en octobre environ 500 femelles sexuées pour la reproduction l'année suivante.

Localisation: En France depuis 2004 et couvrant actuellement l'ensemble du territoire

COMMENT LE SIGNALER

1. Contactez un des apiculteurs « Diagnostiqueur frelon asiatique » (liste disponible sur www.abeille-aisne.fr).
2. L'apiculteur vient constater qu'il s'agit bien d'un essaim de frelons asiatiques et il informe le SDIS02 qui intervient gratuitement.



NE PAS JETER SUR LA VOIE PUBLIQUE



IPNS

A.S.A.D.02 (Association Sanitaire Apicole Départementale)