

ZÉRO DÉCHET

AGGLO DE LA RÉGION DE
CHÂTEAU-THIERRY

CONNAISSEZ-VOUS LE COÛT DE VOS DÉCHETS ?

SEPTEMBRE 2021



CHAQUE JOUR, NOUS PRODUISONS DE NOMBREUX DÉCHETS. ILS SONT COLLECTÉS, PUIS RECYCLÉS OU ENFOUIS.

en
2020

Sur le territoire de l'Agglo, notre poubelle d'ordures ménagères pèse en moyenne 226 kg/habitant/an.



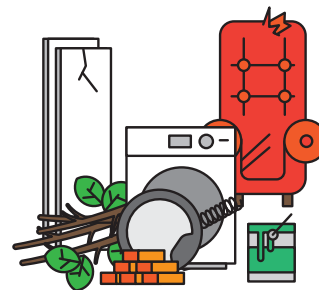
Les ordures ménagères



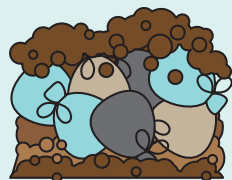
Les déchets recyclables



Le verre



Les déchets en déchèterie



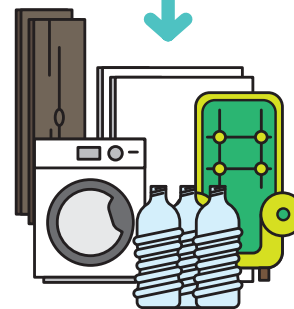
elles sont collectées, puis enterrées



ils sont collectés, triés en partie manuellement puis recyclés pour fabriquer de nouveaux objets



il est collecté puis recyclé afin de produire de nouveaux contenants en verre



ils sont recyclés par matière ou enfouis



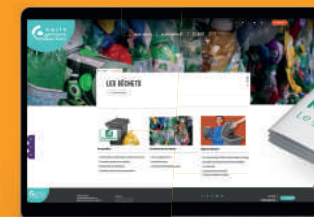
Le meilleur déchet est celui qu'on

ne produit pas

Bon à savoir

L'Agglomération de la région de Château-Thierry gère la collecte et le traitement des déchets des particuliers, des professionnels et des établissements publics.

Cette organisation nécessite du personnel et de la communication.



CHAQUE TONNE DE DÉCHETS A UN COÛT POUR LES USAGERS.

LES DÉCHETS, ÇA COÛTE !

6,7 MILLIONS D'€
POUR NOS 87 COMMUNES

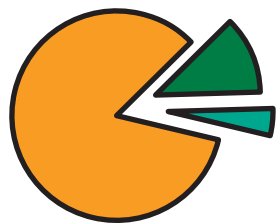
le matériel (poubelles...)
■ 0,4 million d'€

le service (personnel,
gestion, prévention...)
■ 0,5 million d'€

le transport
■ 0,8 million d'€

le traitement
■ 2,3 millions d'€

la collecte
■ 2,7 millions d'€



QUI CONTRIBUE ?

84 %

Les particuliers, entreprises, collectivités qui produisent des déchets

12 %

Les éco-organismes agréés par l'État qui versent des contributions

4 %

La vente des matières issues du recyclage

COMMENT VA ÉVOLUER LE COÛT DE NOS DÉCHETS ?

L'ÉTAT TAXE, DE PLUS EN PLUS, LES PRODUCTEURS DE DÉCHETS POLLUANTS. Plus le volume des ordures ménagères enfouies est important, plus le coût augmente.

→ En 2020, pour chaque tonne enfouie, la collectivité verse 25 € à l'État. En 2025, elle devra verser 65 € par tonne.

Concrètement, cette taxe va faire augmenter le coût des déchets sur notre territoire de plus de 350 000 € par an.

100 €*

*en moyenne

QUELLE DÉPENSE PAR HABITANT ?

6€ pour le service (personnel, communication...)

8€ pour le matériel (bacs, colonnes à verre...)

11€ pour le transport

35€ pour le traitement (ordures ménagères, tri en déchèterie, enfouissement ou recyclage)

40€ pour la collecte

POUR MAÎTRISER CETTE HAUSSE

Dès 2019, les élus ont opté pour un système incitatif afin de limiter le plus possible cette augmentation annoncée, qui concernera les 27 000 foyers de notre agglomération, avec :

→ La mise en place de l'abonnement déchets service en 2023

+ 4 % d'augmentation du coût moyen par habitant d'ici à 2025

au lieu de + 8 % d'augmentation sans l'abonnement déchets service

→ Une incitation forte à réduire vos déchets



L'AGGLO VOUS AIDE À TRIER ET À RÉDUIRE VOS DÉCHETS

→ AVEC L'ABONNEMENT DÉCHETS SERVICE.

C'est un système plus juste qui tiendra compte de votre production de déchets et vous incitera à réduire le volume de vos déchets ménagers.

→ AVEC LES COUPS DE POUCE DE L'AGGLO.

(aide au compostage, broyeurs, produits lavables et des actions de sensibilisation pour trier vos déchets).



→ AVEC LA DISTRIBUTION DU GUIDE PRATIQUE POUR CHAQUE FOYER.

(disponible sur www.carct.fr)



DEPUIS
SEPTEMBRE
2021

**TOUS LES EMBALLAGES
DANS LA POUBELLE JAUNE,
C'EST PLUS SIMPLE !**

À déposer en vrac, non imbriqués
et bien vidés



Ces nouvelles consignes
de tri vous aident aussi
à réduire le volume
de vos ordures
ménagères.

Soutenu par



**RÉPUBLIQUE
FRANÇAISE**

*Liberté
Égalité
Fraternité*



Pour toute question
sur le service de collecte,
la facturation, la communication
et l'animation :

SERVICE DÉCHETS
service-dechets@carct.fr
03 23 85 34 97
www.carct.fr

4 GESTES POUR RÉDUIRE SES DÉCHETS

Je produis mon propre compost

Les restes alimentaires, déchets de cuisine, végétaux, représentent près d'un tiers de notre poubelle. Le compostage permet de disposer d'un engrais de qualité pour mon potager ou mes fleurs.

Je pense durable

Fini les produits jetables, j'opte pour des piles rechargeables, des éco-recharges, des couches lavables !

Je répare plutôt que de racheter

Chaque objet réparé, c'est autant de déchets évités.

Je pense au vrac !

Cela permet de limiter le gaspillage alimentaire et le suremballage.